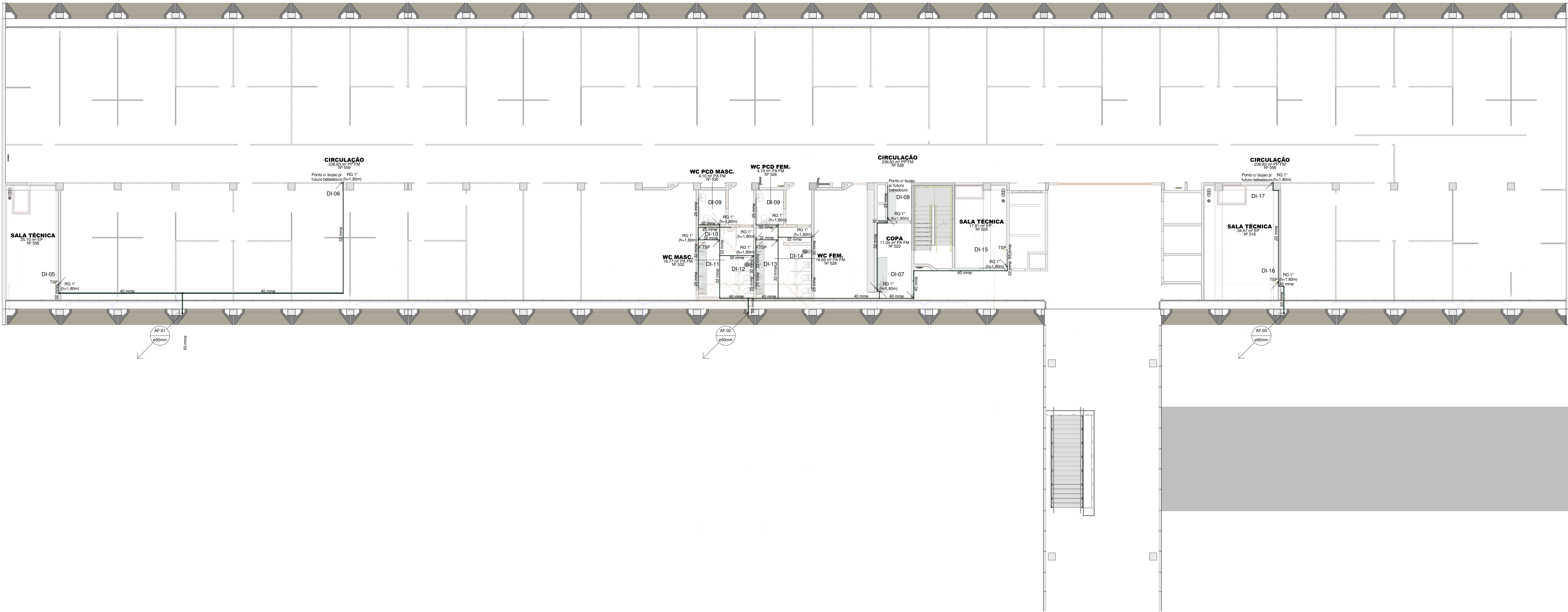


B



1 PLANTA BAIXA PAV. 04  
1 : 125

A

INSTALAÇÕES DE ÁGUA FRIA		
RG 1"	REGISTRO DE GAVETA DE 1 POLEGADA	
TSP	TORNEIRA SIMPLES DE PAREDE	
ÁGUA FRIA	TUBULAÇÃO DE ÁGUA FRIA (EM PVC MARROM SOLDÁVEL) - DIÂMETRO ESPECIFICADO EM FRANCHA	
ÁGUA FRIA	COLUNA DE ÁGUA FRIA (EM PVC MARROM SOLDÁVEL) - DIÂMETRO EM MILÍMETRO	
ÁGUA FRIA	INDICAÇÃO DE SUBIDA OU DESCIDA DE TUBULAÇÃO	

Obs.: As tubulações devem ser fixadas de forma que não sofram danos causados pela movimentação da estrutura do prédio ou por outras solicitações mecânicas.

O espaçamento entre suportes, ancoragens ou apoios deve ser adequado, de modo a garantir níveis de deformação compatíveis com os materiais empregados.


O método de fixação das tubulações deve ser tal que possibilite garantir a declividade de projeto das tubulações.

O intervalo entre os dispositivos fixadores varia conforme o material da tubulação, e deve ser tal, que não provoque, ao longo do desenvolvimento da mesma, trechos passíveis de acumulação de esgoto e ou contradeclicidades.

Os materiais utilizados na fabricação de suportes, ancoragens e apoios, bem como os seus formatos, devem ser escolhidos de forma a não propiciar efeitos deletérios sobre as tubulações por eles suportadas. Devem ser consideradas as possibilidades de corrosão, as exigências de estabilidade mecânica, as necessidades de movimentação e o espaço necessário para inserção de isolantes.

Qualquer suporte de fixação das tubulações deve estar em bom estado. Os espaços previstos para dilatação ou contração das tubulações devem ser verificados, principalmente quando elas são de material plástico ou de cobre.

Quanto aos elementos de fixação, suporte, ancoragem ou suspensão de tubulações seguir sempre as orientações e sugestões de Norma.

Revisões		DATA	
12	REVISAO RELATÓRIO FASE 3	04/09	
 Contratada <b>M D B</b> ARQUITETURA		Grupo 05.00 INSTALAÇÕES HIDRAULICAS E SANITÁRIAS	
		Subgrupo 05.01 ÁGUA FRIA	
Fase PROJETO BÁSICO		Revisão R12	
Obra REFORMA E READEQUAÇÃO - ALA "2" ANEXO AO BLOCO "O"		Folha RFB-AC2-PB-05.01 016-PLB-04P-PRO-GER-R12	
Endereço ESPLANADA DOS MINISTÉRIOS, BRASILIA-DF		Títulos PLANTA BAIXA - PAV. 04	
Contratada MDB ARQUITETURA			
Coordenador ARQ. EXPEDITO DEUSDARA - CAU A17099-2			
Responsável Técnico ARQ. LAIS COSTA - CAU A69552-1 ARQ. SÉRGIO FONTES - CAU A48108-4 ARQ. ZALDO SOTERO - CAU A44596-0			
Emissão MAI 2018		Folha 05.01 016 / 530	